

Curaflex® C 40

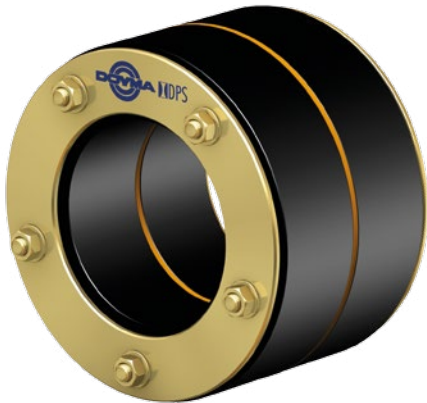
DRÜCKENDES WASSER



- Abdichtung von Durchdringungen
- Einsatz in **bauseitiges Futterrohr** oder **WU-Betonkernbohrung (Weiße Wanne)**
- **extra breites weiches EPDM-Gummi**, ideal für **Kunststoffmantelrohre**

DPS

25 Jahre Garantie



PRODUKTVORTEILE

- extra breite und weiche EPDM-Gummidichtungen dichten auf dem Medienrohr besonders schonend ab
- ideal für die meisten Kunststoffmantelrohre (Fernwärme)
- einfache Montage durch passgenaue Abmessung
- dauerhaft dicht ohne Nachspannen (wartungsfrei)
- höhere Dichtleistung des Dichtungseinsatzes durch DPS
- Systembauteil, ohne Schnitte oder Teilungen, mit wasserdicht verschweißten Bolzen

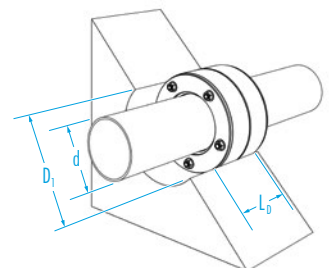
TECHNISCHE DETAILS

- gasdicht
- Abwinkelungen der Medienrohre bis 8° möglich
- Aufnahme axialer Bewegungen
- doppelt dichtend

DER DICHTUNGSEINSATZ BESTEHT AUS:

- **Gestellringe:** asymmetrisch profilierte Stahlringe (DPS bis KB/DN 350), ggV Korrosionsschutzbeschichtung; optional aus Edelstahl 1.4301 (V2A) oder 1.4571/1.4404 (V4A)
- **Gummidichtung:** Elastomer, 2 x 40 mm dicke EPDM-Dichtungen
- 3 mm dicker orangefarbener Mittelring

Futterrohr-/Kernbohrung-ID D_1 [DN in mm]	Rohr- / Kabel-AD d [mm]
125 (123,5 – 128)	58 – 77
150 (148,5 – 153)	78 – 104
200 (199 – 204)	105 – 145
250 (247 – 253)	146 – 190
300 (297 – 304)	191 – 233
350 (347 – 354)	234 – 288
400 (397 – 404)	289 – 339
450 (447 – 454)	340 – 380
500 (497 – 503)	381 – 430
L_0 (max. Baulänge) [mm]: 120	
Andere Abmessungen, Werkstoffe und kundenspezifische Varianten auf Anfrage!	



ZUBEHÖR

- Kernbohrungskonservierung